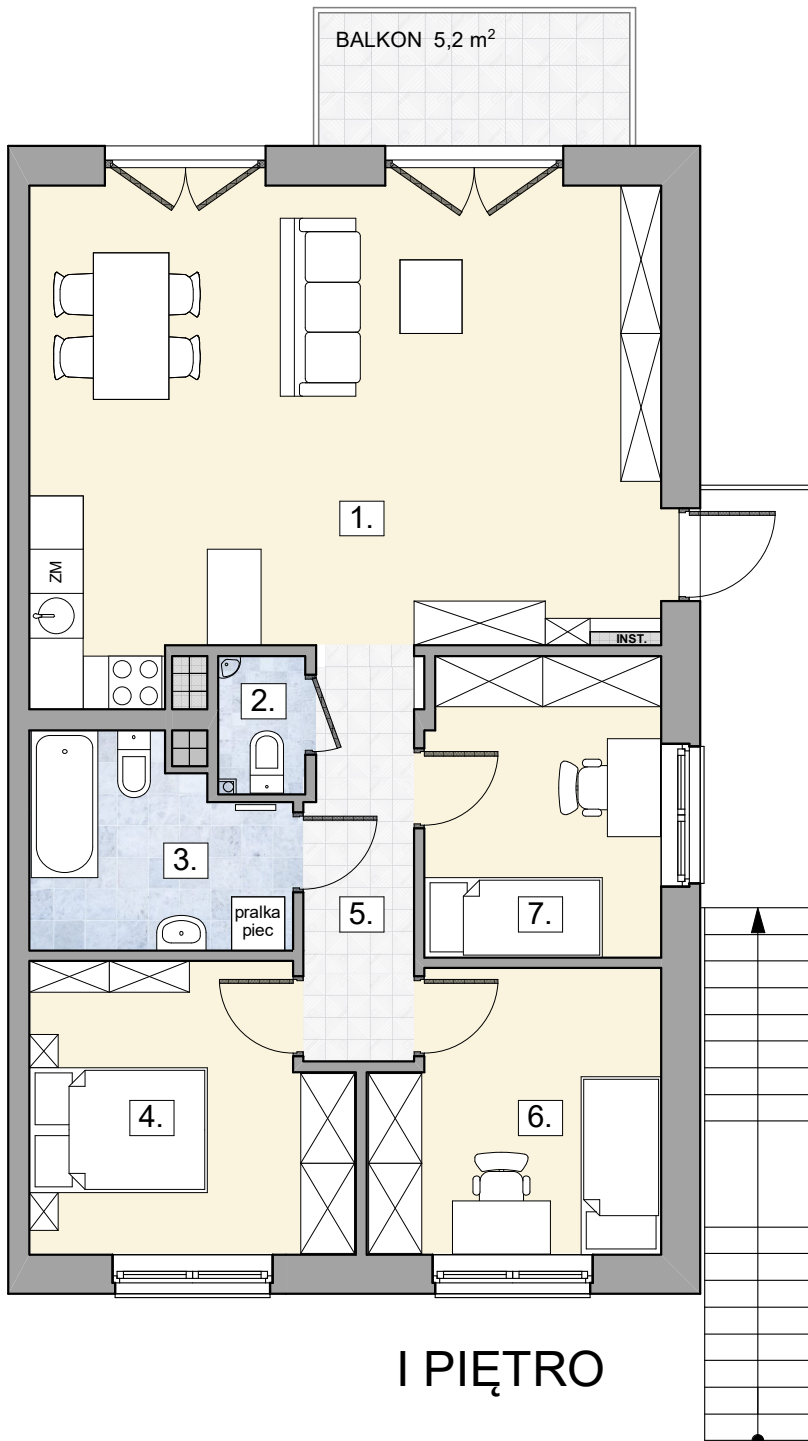


BALKON 5,2 m<sup>2</sup>

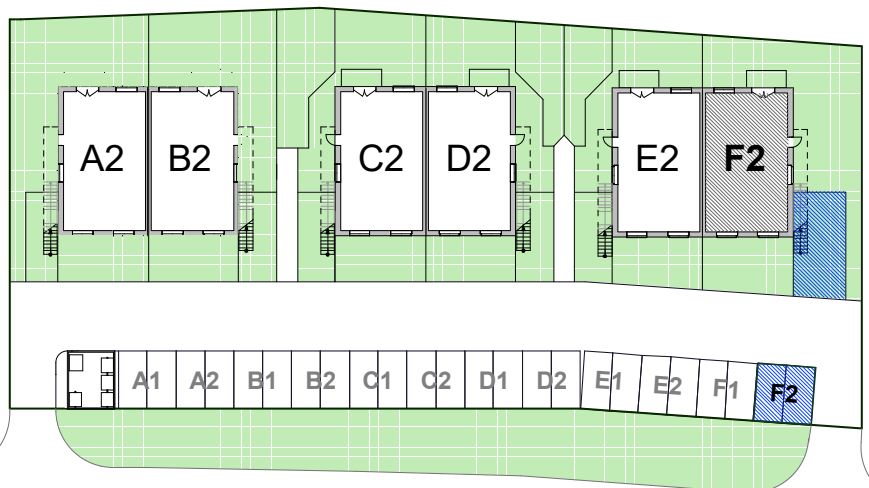
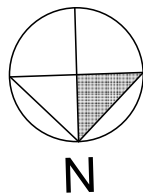


WĘDROWNA OSTOJA



I PIĘTRO

BUDYNEK F LOKAL F2	
1. salon i kuchnia	37,41 m <sup>2</sup>
2. wc	1,40 m <sup>2</sup>
3. łazienka	6,00 m <sup>2</sup>
4. pokój	11,01 m <sup>2</sup>
5. komunikacja	5,40 m <sup>2</sup>
6. pokój	9,70 m <sup>2</sup>
7. pokój	8,74 m <sup>2</sup>
<b>RAZEM</b>	<b>79,66 m<sup>2</sup></b>
TEREN DO WYŁĄCZNEGO KORZYSTANIA - OGRÓD	≈37 m <sup>2</sup>



ul. Wędrowna