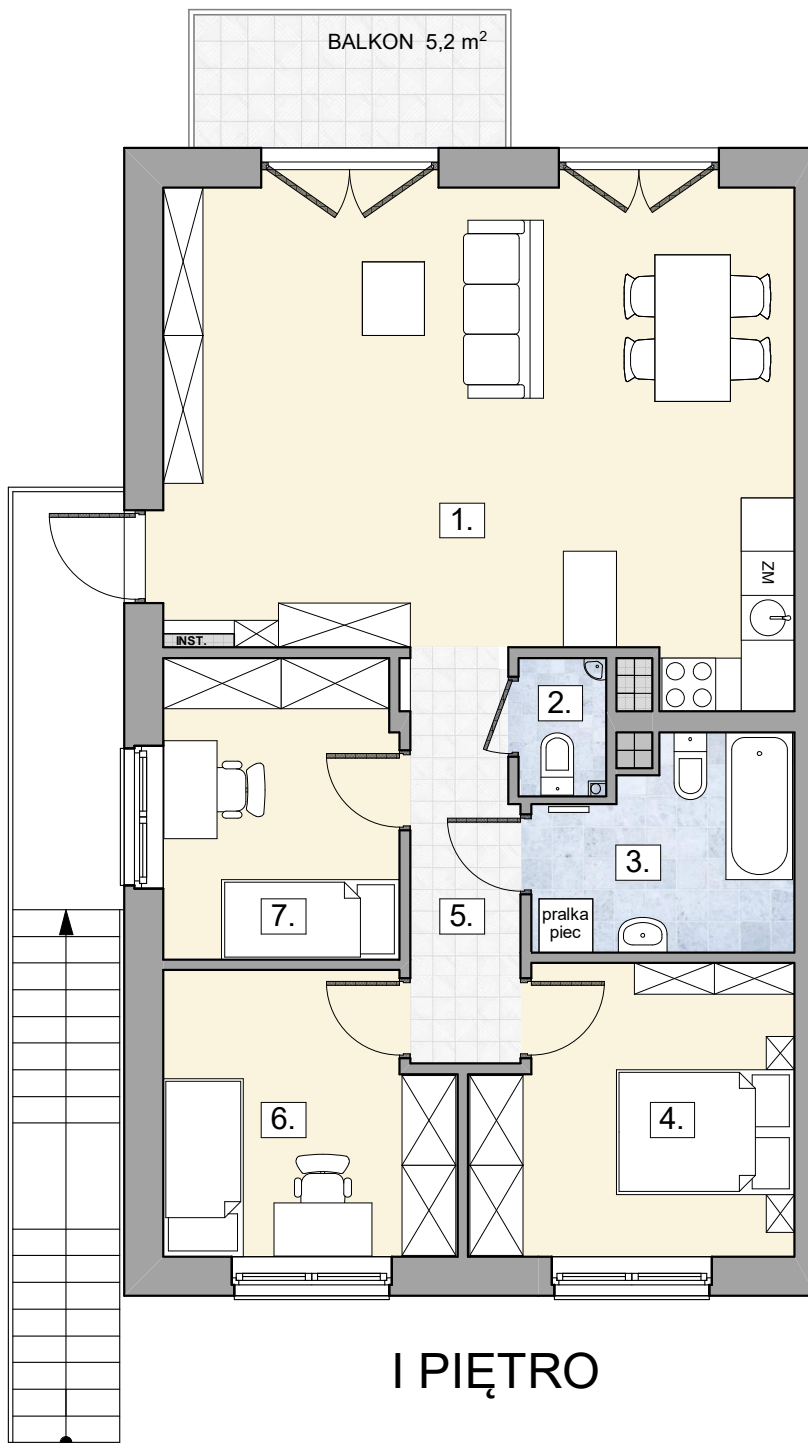




WĘDROWNA OSTOJA



BUDYNEK A LOKAL A2	
1. salon i kuchnia	37,41 m ²
2. wc	1,40 m ²
3. łazienka	6,00 m ²
4. pokój	11,01 m ²
5. komunikacja	5,40 m ²
6. pokój	9,70 m ²
7. pokój	8,74 m ²
RAZEM	79,66 m²
TEREN DO WYŁĄCZNEGO KORZYSTANIA - OGRÓD	≈18 m ²

