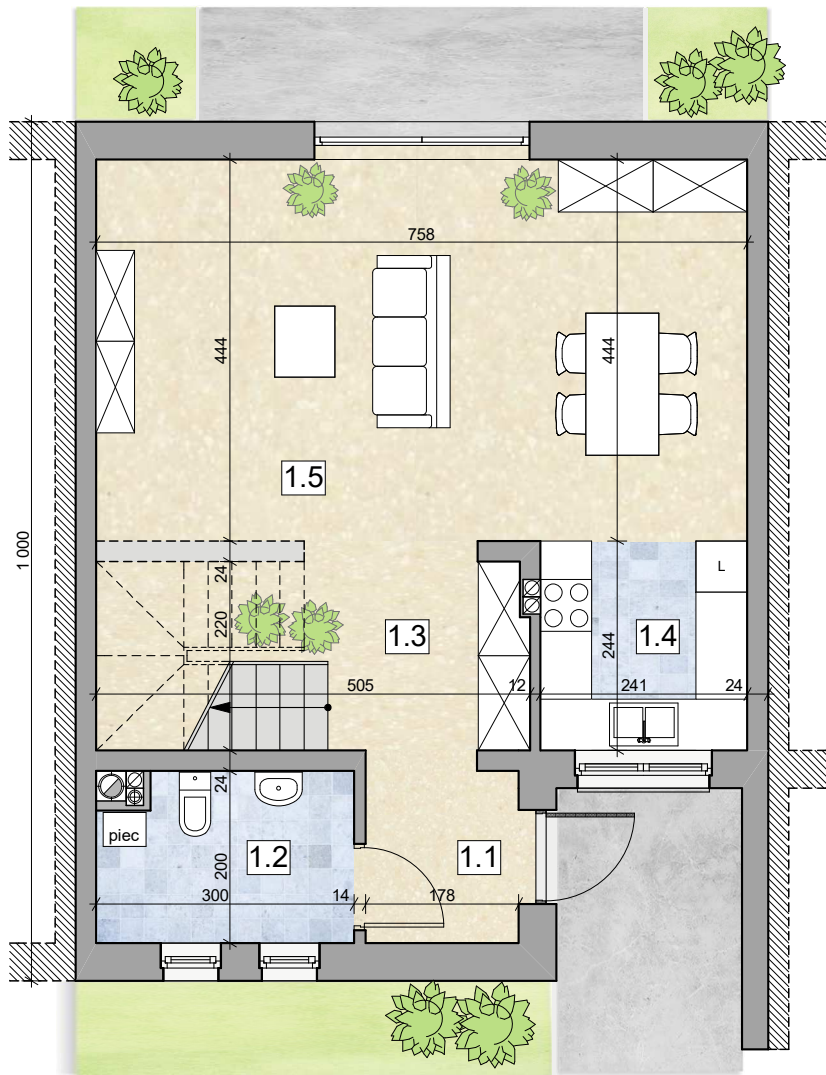


Budynek jednorodzinny 4D

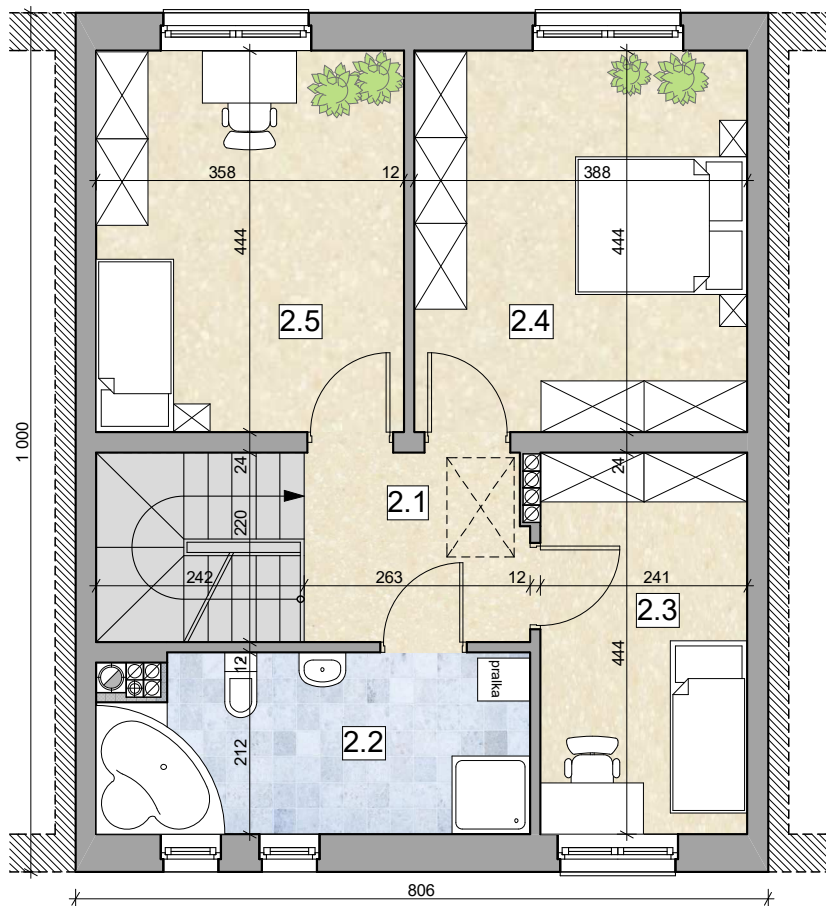
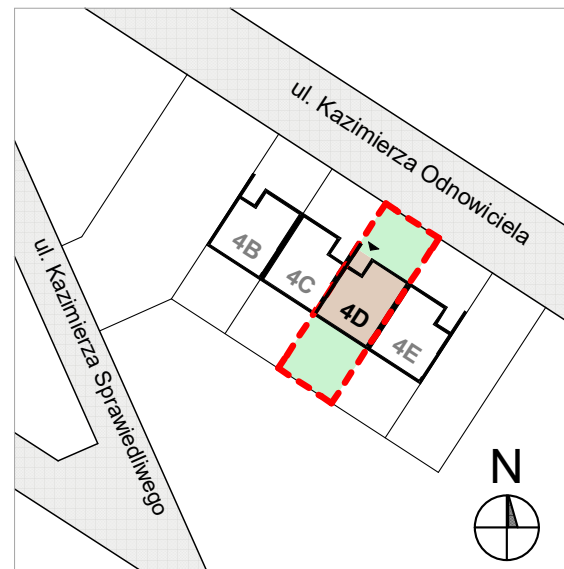
122,10 m²

działka 202,00 m²



PARTER

1.1 przedpokój	4,91 m ²
1.2 łazienka	5,67 m ²
1.3 korytarz	10,74 m ²
1.4 kuchnia	7,62 m ²
1.5 salon	32,43 m ²
RAZEM	60,56 m²
DZIAŁKA nr 2909/4	202,00 m ²



I PIĘTRO

2.1 korytarz	8,61 m ²
2.2 łazienka	10,07 m ²
2.3 pokój	10,43 m ²
2.4 pokój	16,87 m ²
2.5 pokój	15,55 m ²
RAZEM	61,54 m²
strych	ok. 21 m ²

Budynek jednorodzinny, CZERSK, ul. Kazimierza Odnowiciela 4D